

Комплексная модель методического сопровождения развития кадрового потенциала в современных условиях в городском округе Иваново



УПРАВЛЕНИЕ
ОБРАЗОВАНИЯ
АДМИНИСТРАЦИИ
ГОРОДА ИВАНОВО



Главная цель методического сопровождения

1

Развитие педагога
как творческой
личности

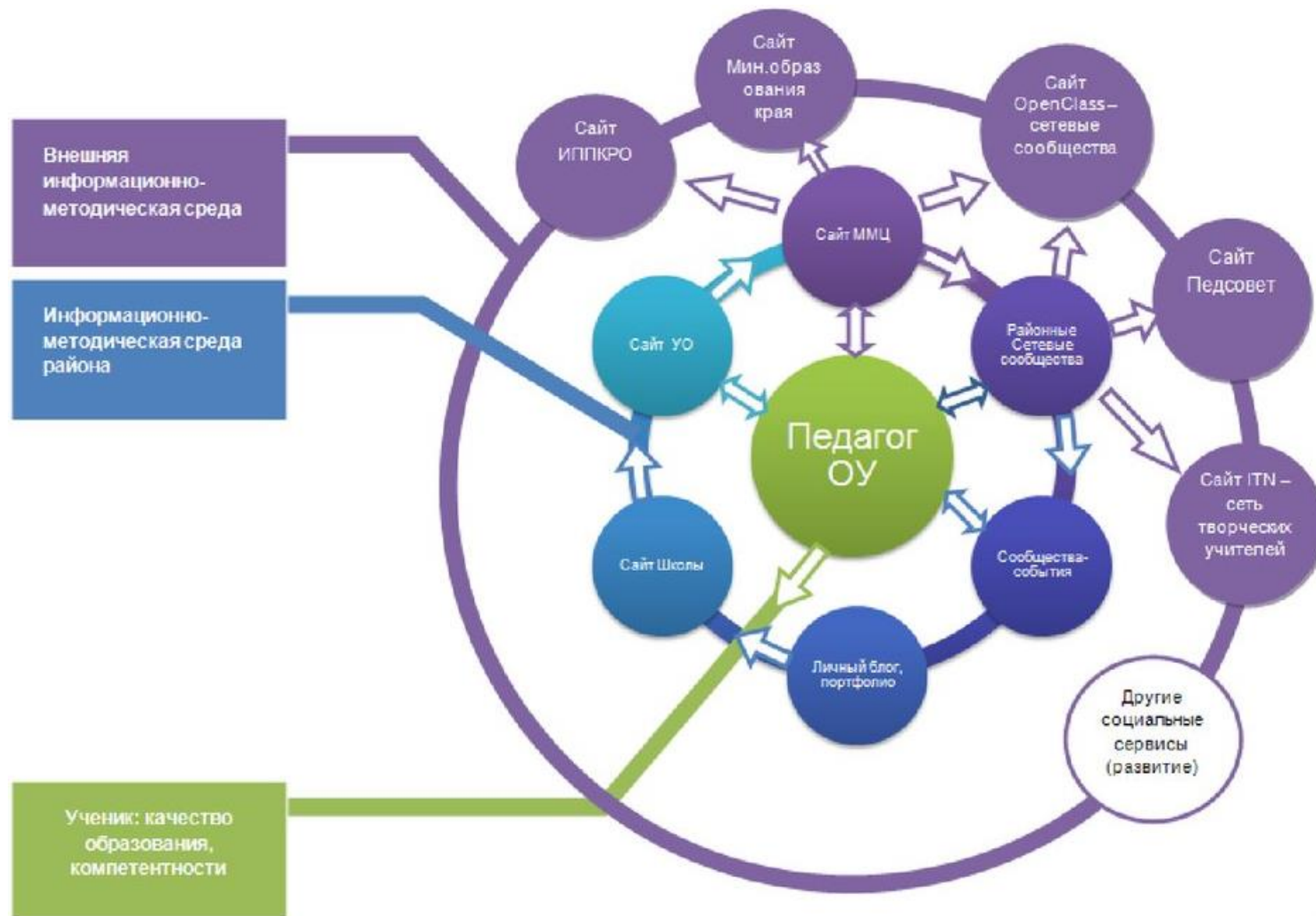
2

Переключение его с
репродуктивного
типа деятельности
на самостоятельный
поиск методических
решений

3

Превращение
работника в
разработчика и
автора новых
методик

Сетевая модель организации методической работы



Сетевая
модель
(внешний
уровень)



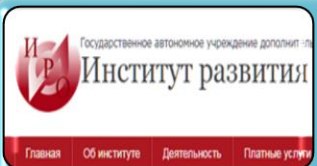
Сетевая модель (внешний уровень)



Межрегиональный семинар «Достижение нового качества дополнительного образования через совершенствование профессионализма педагогов»



Фестиваль общеобразовательных общеразвивающих программ



Договор о сотрудничестве



Обучение педагогов дополнительного образования

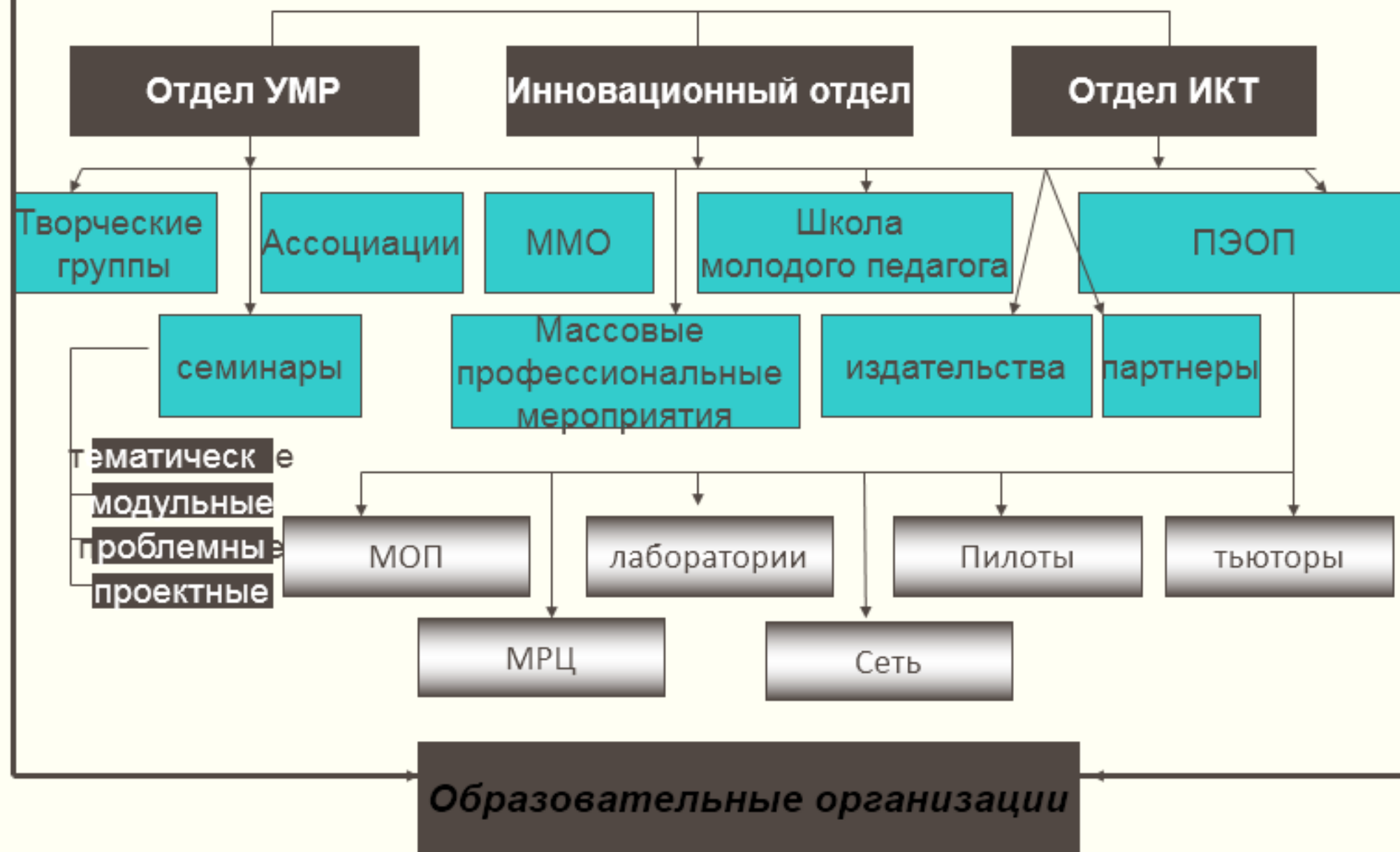


Подготовка соглашения о сотрудничестве

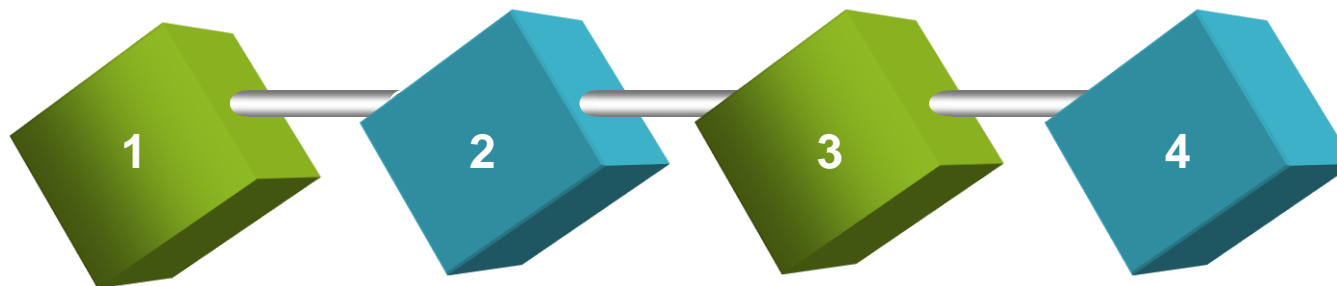
**Сетевая
модель
(муниципальный
уровень)**



МБУ МЦ



Сетевая модель способствует:



**Активной
позиции
педагогов
в построении
своей
образовательной
траектории**

**Использова
нию
потенциала
ОУ
и педагогов**

**Оказание
целенапра
вленной
адресной
метод.
поддержке**

**Формированию
новой
модели
системы
профессионального
совершенствования**

Оценка деятельности руководителя ММС

№ п/п	Критерии и показатели оценки эффективности деятельности	Единица измерения
1.	Выполнение муниципального задания по организации методического сопровождения кадров МСО	
2.	Разработка и реализация новых проектов профессионального совершенствования руководящих и педагогических работников в межкурсовой период в соответствии с заказом учредителя, запросами потребителей образовательных, методических услуг.	
3.	Подготовка и проведение межрегиональных, муниципальных мероприятий для работников сферы образования, социальных партнеров, общественности	
4.	Участие в международных, федеральных, межрегиональных, региональных мероприятиях в сфере образования	
5.	Представление Модели методической службы в публикациях, методических разработках	
6.	Удовлетворённость пользователей Модели организации методической службы <i>(на основе социологических исследований, опросов, анкетирования...)</i>	
7.	Своевременное и качественное предоставление информационно-аналитических материалов об эффективности Модели организации методической службы	

Оценка деятельности методиста

Критерии	Баллы средний	Баллы высокий
1.Позитивная динамика результатов методической работы с педагогическими, руководящими кадрами (по закрепленному направлению функциональной деятельности). Обеспечение достижения ими результатов в профессиональной деятельности:	не менее 30% от общего числа (1 б.)	Свыше 50% от общего числа (2 б.)
2. Подготовка актуальных системных методических разработок (тематика отвечает закрепленному направлению функциональной деятельности; составляет методический банк отдела ММС; отвечает требованиям по оформлению):	Не менее 2 в год (1 б.)	За каждые две, прошедшие экспертизу (2 б.)
3.Обеспечение мотивации, качественной подготовки участников конкурсов профессионального мастерства	Город 1б Регион 2б	РФ 3 б
4. Подготовка обобщенных, систематизированных презентационных материалов, способствующих укреплению имиджа методической службы на уровне	Город 1б Регион 2б	РФ 3 б
5.Проведение (личное участие) значимых научно-практических семинаров, конференций, Форумов на различных уровнях	Город 1б Регион 2б	Россия 3 б
6.Представление методического опыта в печатных изданиях	Город 1б Регион 2б	Россия 3 б

Критерии оценки качества деятельности ММС



Результативность

Интереса педагогов к проводимым мероприятиям;
интереса к содержанию сайта методической службы;
мнения педагогов о деятельности службы.



Системность
соответствие
целей и задач
содержанию и
формам
методической
работы



Дифференцированность
удельный вес в
системе
методической
работы
индивидуальных и групповых
занятий с
педагогами, с
учетом их
профессионализма



Этапность

Спектр методических услуг

- организация и проведение проблемных, тематических, обучающих, проектировочных семинаров; педагогических советов, методических советов и т.д. (на базе образовательной организации)
- индивидуальная работа, наставничество
- работа [сайта МБУ МЦ](#)
- [сетевое сообщество](#) педагогов города Иванова
- организация сетевого взаимодействия образовательных организаций
- организация и проведение конференций, форумов, фестивалей
- методический аудит, диагностическая деятельность
- издательская деятельность
- муниципальное конкурсное движение и т.д.
- виртуальная библиотека

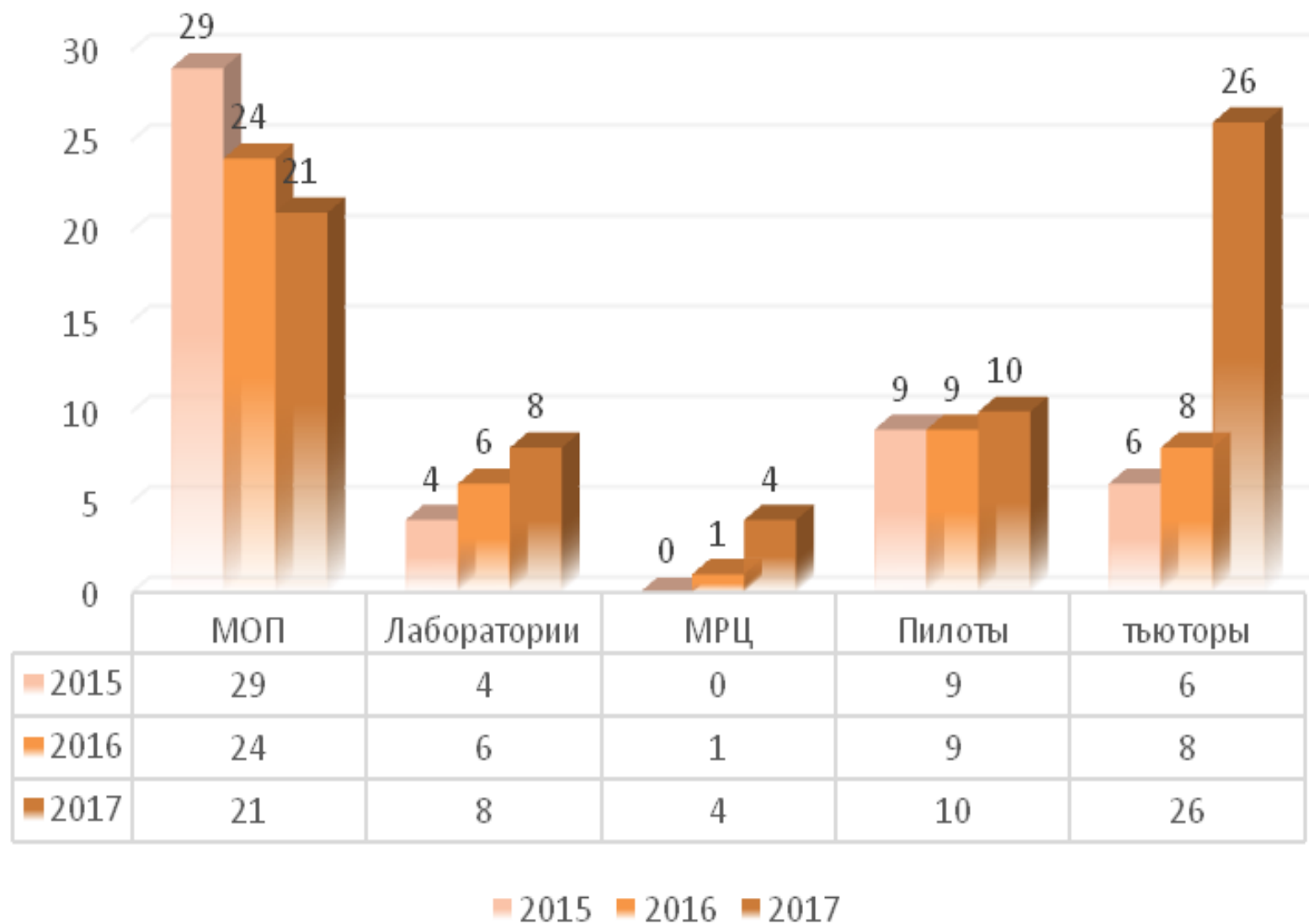


Конкурсы педагогического мастерства

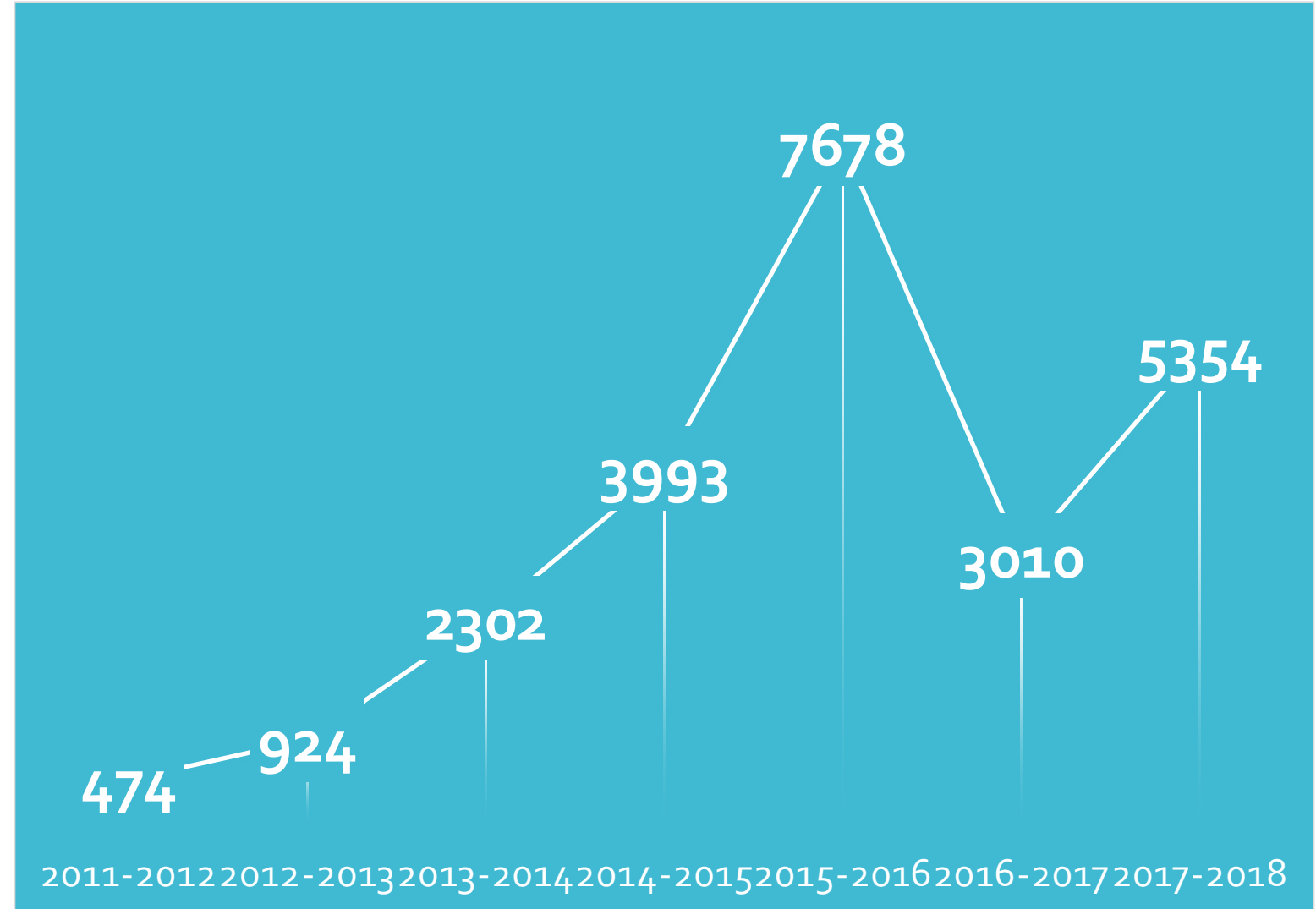
	2015-2016		2016-2017		2017-2018	
	участие	победа	участие	победа	участие	победа
«Педагог года»	21	3	21	3	21	4
«Педагогический дебют»	27	3	34	3	33	3
Стратегия успеха	118	2	151	6	227	6
Региональный и всероссийский уровень (очные)	18	17	5	5		
Региональный и всероссийский уровень (заочные)	402	287	78	17		



Площадки эффективных образовательных практик



Активность педагогов



СПАСИБО

Афанасьева Е.А., зав. отделом инновационной работы МБУ МЦ г. Иваново

8-960-504-69-96

8(4932)308-066

innov@gmc.ivedu.ru