

БЕЗРИСКОВАЯ МОДЕЛЬ ЭКСПЕРТИЗЫ ПЕДАГОГИЧЕСКОЙ ДЕЯТЕЛЬНОСТИ

КАК УСЛОВИЕ ЭФФЕКТИВНОСТИ
АТТЕСТАЦИИ ПЕДАГОГИЧЕСКИХ
РАБОТНИКОВ МОСКОВСКОЙ
ОБЛАСТИ

26.04.2018



ДОЛГОАРШИННЫХ НЕЛЛИ ВЛАДИМИРОВНА,

к.п.н., доцент, начальник регионального научно-методического центра экспертной оценки педагогической деятельности, ГБОУ ВО МО «Академия социального управления»,
Московская область

Особенности Московской области



Численность населения согласно данным Федеральной службы государственной статистики от 01.01.2018



2011 - 2018 годы

СИСТЕМА АТТЕСТАЦИИ ПЕДАГОГОВ В МОСКОВСКОЙ ОБЛАСТИ

Главная идея

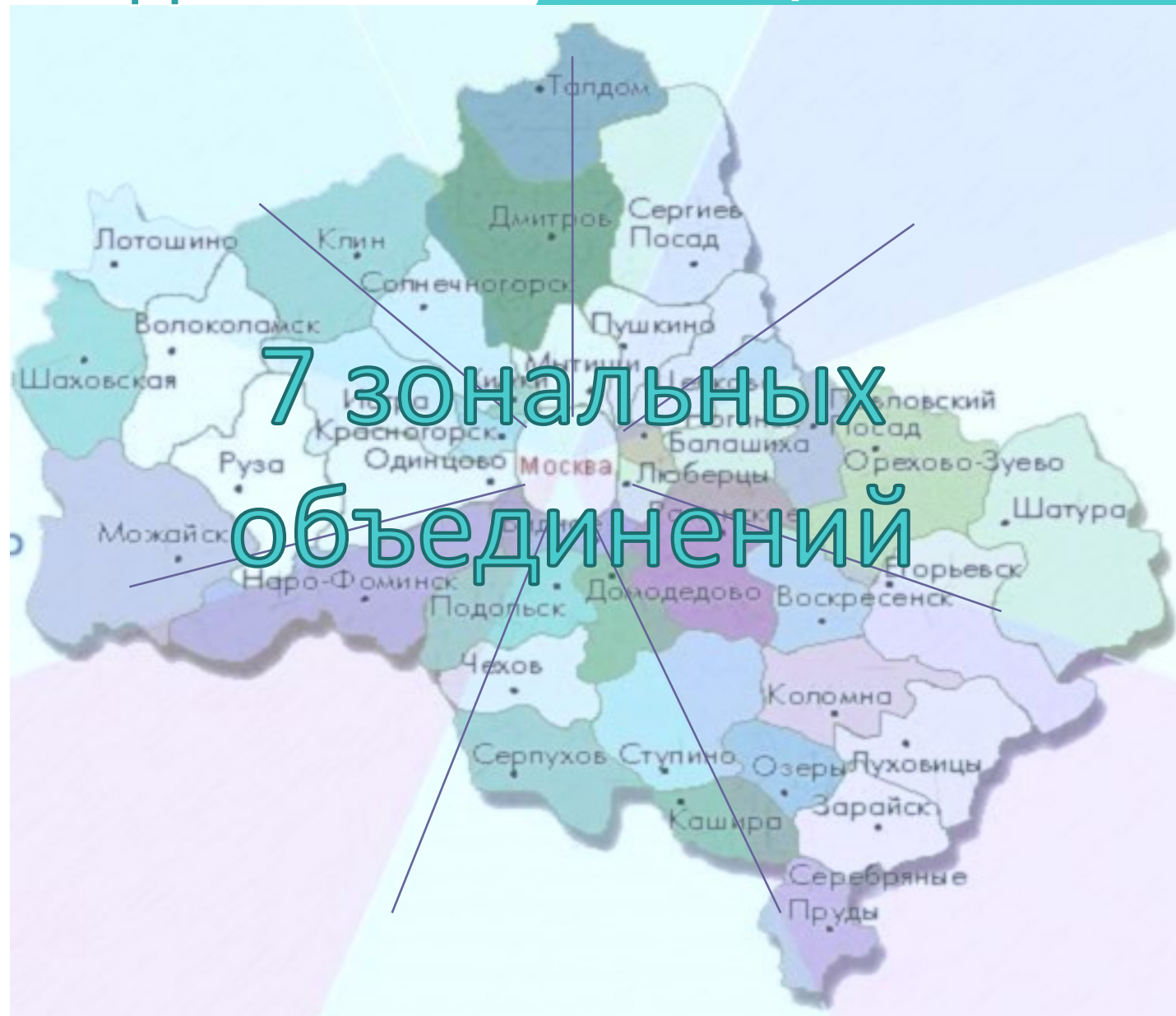


- Оценивать работу педагога должны **профессионалы**. Нет ничего хуже непродуманного решения, принятого человеком, недостаточно компетентным в вопросах качества труда педагога
- В экспертную группу должны входить **высококвалифицированные педагоги**, профиль работы которых соответствует профилю аттестуемого педагогического работника



2011 год

Монопредметные экспертные группы





2011 год

Монопредметные экспертные группы

СХЕМА ВЗАИМОДЕЙСТВИЯ СУБЪЕКТОВ ПРОЦЕССА АТТЕСТАЦИИ



МОМО

Министерство образования МО

РМЦ ЭО ПО

Региональный научно-методический центр экспертной оценки педагогической деятельности

Председатели

Председатели экспертных групп
27 экспертных групп в 7-ми з/о
165 человек

Специалисты

Специалисты монопредметных экспертных групп
около 7 000 человек

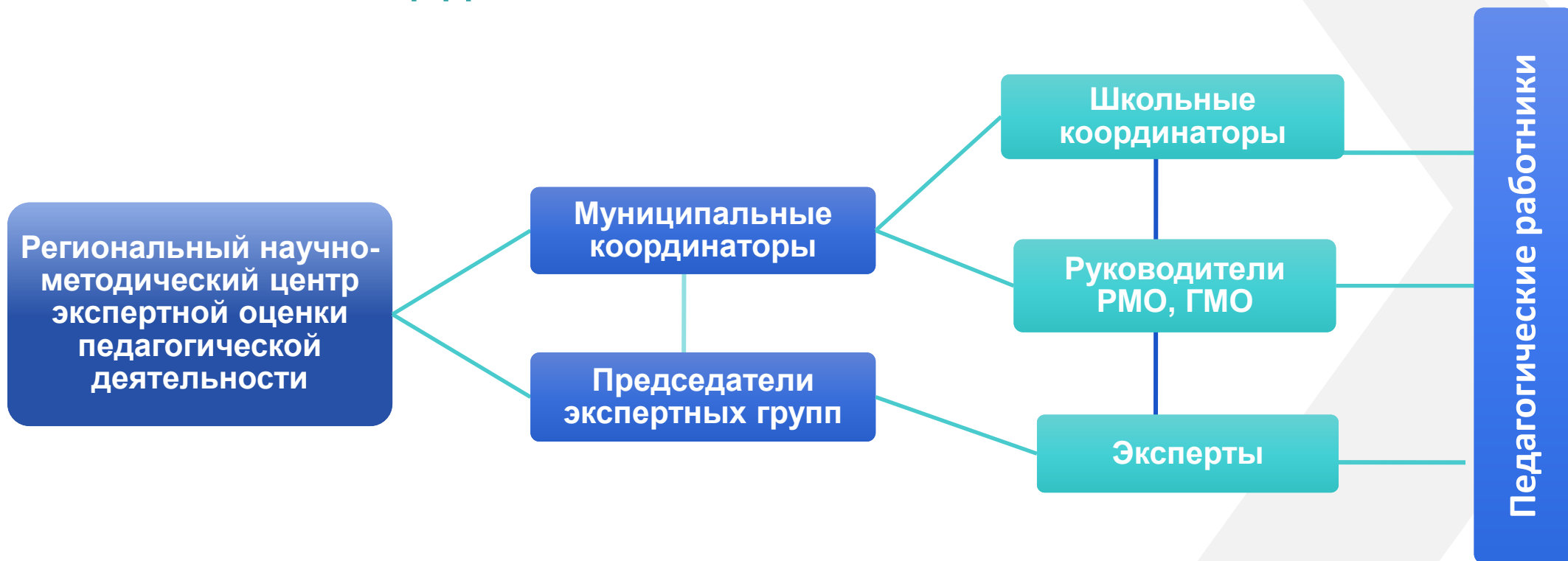
Педагоги

Педагогические работники образовательных организаций МО
около 100 000 человек



Система аттестации педагогов в МО

СТРУКТУРА ВЗАИМОДЕЙСТВИЯ УЧАСТНИКОВ ПРОЦЕДУРЫ ЭКСПЕРТИЗЫ



Моделирование процесса аттестации

МОДЕЛИРОВАНИЕ

- один из самых распространенных МЕТОДОВ НАУЧНОГО ИССЛЕДОВАНИЯ, применяемый при невозможности проведения экспериментального исследования реального объекта





2011 год

Моделирование процесса аттестации

ДЛЯ ОПРЕДЕЛЕНИЯ ПЕРСПЕКТИВНЫХ ПУТЕЙ РЕАЛИЗАЦИИ ПОРЯДКА АТТЕСТАЦИИ В МОСКОВСКОЙ ОБЛАСТИ БЫЛИ СОЗДАНЫ ТРИ ВЗАИМОСВЯЗАННЫЕ МОДЕЛИ

1 МОДЕЛЬ

Региональная модель аттестации

2 МОДЕЛЬ

Эталонная модель ключевых компетенций педагогического работника

3 МОДЕЛЬ

Модель мотивации и поддержки профессионального роста педагогов



2015 год

Безрисковая модель экспертизы



Зоны вероятностных рисков в экспертизе

Некомпетентность
экспертов

Некачественный
диагностический
инструментарий

Низкий уровень
подготовки педагога
к аттестации

Отсутствие
анализа качества
экспертизы

RISK!



RISK!



Организационно-методические условия экспертизы

Проведение экспертизы компетентными экспертами

Определение четких требований к оценке деятельности педагога

Информированность педагога о процедуре экспертизы

Своевременное выявление рисков и их устранение



Направления совершенствования экспертизы

Выбор состава
экспертов,
обучение

Общественно-
профессиональная
экспертиза КИМов

Сопровождение
аттестации
педагогов

Система
мониторинговых
исследований



АТТЕСТАЦИЯ БЕЗ СТРЕССА

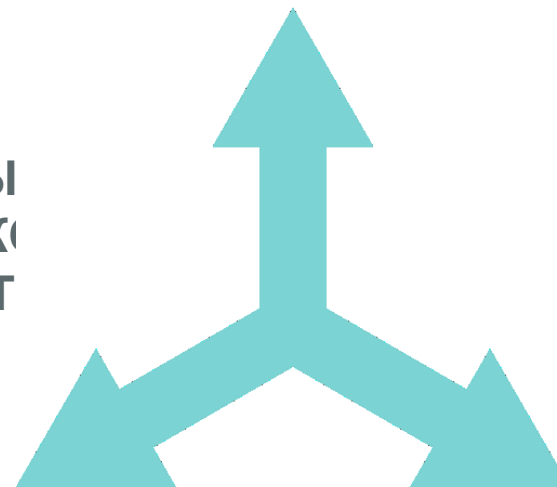
Условия:

- ❖ Четкие требования к оценке качества педагогической деятельности
- ❖ Экспертиза педагогической деятельности осуществляется компетентным экспертом
- ❖ Педагог должен знать: как проходит экспертиза, как к ней готовиться

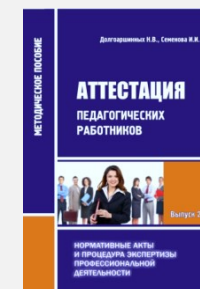
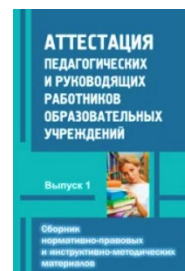
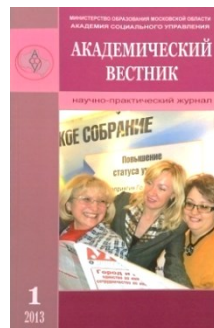
Система аттестации педагогов в МО

СИСТЕМА
ЭКСПЕРТИЗЫ
ПЕДАГОГИЧЕСКОЙ
ДЕЯТЕЛЬНОСТИ

СИСТЕМА
ЮРИДИЧЕСКОГО
РУКОВОДСТВА
АТТЕСТАЦИИ



СИСТЕМА МОТИВАЦИИ
И ПОДДЕРЖКИ
ПРОФЕССИОНАЛЬНОГО
РОСТА





2011 - 2018 годы

ЗА 7 ЛЕТ В МОСКОВСКОЙ ОБЛАСТИ
АТТЕСТОВАНО СВЫШЕ

100 000

человек



2011 - 2018 годы

В 2017-2018 УЧЕБНОМ ГОДУ В МОСКОВСКОЙ
ОБЛАСТИ АТТЕСТОВАНО БОЛЕЕ

210000

человек



2011 - 2018 годы

В АПРЕЛЕ 2018 ГОДА В МОСКОВСКОЙ
ОБЛАСТИ АТТЕСТОВАНО БОЛЕЕ

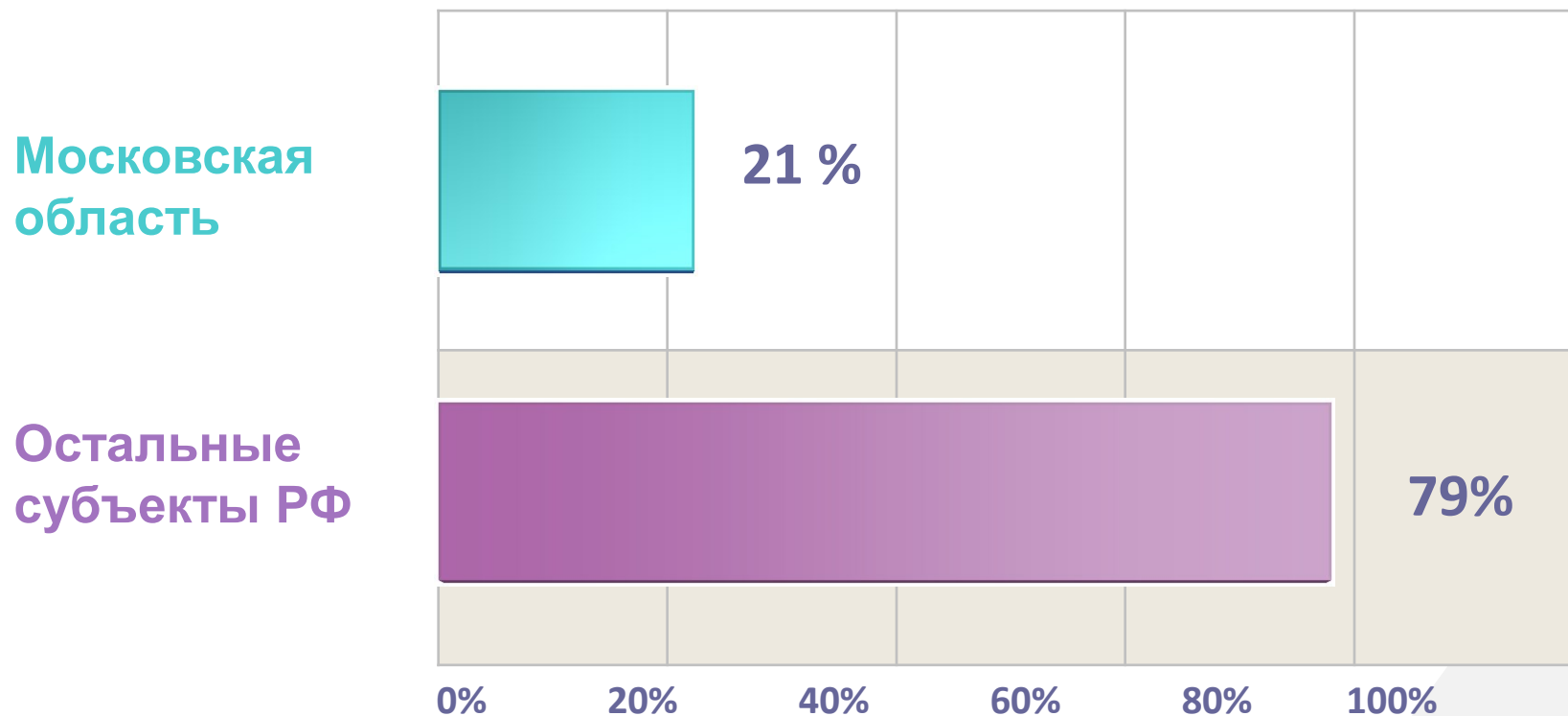
60000

ЧЕЛОВЕК



Профессиональный стандарт

ОБЩЕСТВЕННОЕ ОБСУЖДЕНИЕ ПРОФЕССИОНАЛЬНОГО СТАНДАРТА ПЕДАГОГА НА САЙТЕ «ПРОФСТАНДАРТПЕДАГОГА.РФ»



ЦЕЛЬ КОНФЕРЕНЦИИ

Профессионально-общественное обсуждение актуальных проблем аттестации педагогических работников, определение возможностей ее совершенствования на основе НСУР и профессиональных стандартов, обобщение и распространение лучших региональных практик

Ежегодная конференция

12 апреля 2018 года состоялась

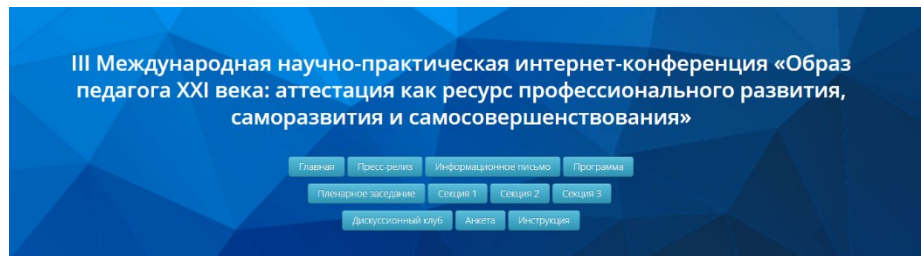
III Международная научно-практическая интернет-конференция

**ОБРАЗ ПЕДАГОГА XXI ВЕКА: АТТЕСТАЦИЯ
КАК РЕСУРС ПРОФЕССИОНАЛЬНОГО
РАЗВИТИЯ, САМОРАЗВИТИЯ И
САМОСОВЕРШЕНСТВОВАНИЯ**

Ссылка: <http://edu.asou-mo.ru/index.php/iii-mezhdunarodnaya-nauchno-prakticheskaya-internet-konferentsiya-obraz-pedagoga-xxi-veka-attestatsiya-kak-resurs-professionalnogo-razvitiya-samorazvitiya-i-samosovershenstvovaniya>




КОНФЕРЕНЦИЯ КАК ВОЗМОЖНОСТЬ ИНФОРМИРОВАНИЯ



**Количество участников
конференции..... 2004
человек**

 **Руководители и
зам. руководителей ОО..... 671
человек**

 **Работники управления
образования..... 22
человека**

 **Педагогические
работники..... 1311
человек**


Ежегодная конференция

Основные тематические направления конференции:

1. Будущее образования: вызовы, стратегии, механизмы достижения успеха
2. НСУР: тренд, который меняет систему образования
3. Профессиональный стандарт как эффективный механизм мотивации педагога к профессиональному развитию
4. Действующие модели аттестации: лучшие региональные практики
5. Аттестация педагогов: нерешенные проблемы и новые вызовы
6. Новая модель аттестации: потенциал развития педагога
7. Формирование образа педагога завтрашнего дня: новые требования к содержанию профессиональной деятельности

Количество комментариев в дискуссионном клубе:

 **НСУР - около 200**

 **Новая модель
аттестации - около 400**



Результаты анкетирования

В анкетировании
приняло участие

643
человека

1. Определите своё отношение к НСУР:

643 из 643 люди ответили на этот вопрос

| | | |
|---|-----------------------------------------|-----------|
| 1 | скорее положительное, чем отрицательное | 177 / 28% |
| 2 | еще не определился/определилась | 146 / 23% |
| 3 | положительное | 146 / 23% |
| 4 | нейтральное | 103 / 16% |
| 5 | скорее отрицательное, чем положительное | 56 / 9% |
| 6 | отрицательное | 15 / 2% |

2. Выберите возможные эффекты введения НСУР:

643 из 643 люди ответили на этот вопрос

| | | |
|-----|----------------------------------------------------------------------------|-----------|
| 1 | мотивация творческого подхода к работе | 189 / 29% |
| 2 | увеличение нагрузки на учителя | 118 / 18% |
| 3 | расширение возможностей карьерного роста учителя | 98 / 15% |
| 4 | введение новых должностей (ведущий учитель, старший учитель) приведет к... | 79 / 12% |
| 5 | увеличение бумажной работы, рутины, волокиты | 62 / 10% |
| ... | Показать больше (2) | 97 / 15% |

3. Введение НСУР повысит мотивацию педагога к профессиональному саморазвитию и самосовершенствованию?

643 из 643 люди ответили на этот вопрос

| | | |
|---|-----|-----------|
| 1 | Да | 448 / 70% |
| 2 | Нет | 195 / 30% |

4. Считается, что использование единых федеральных оценочных материалов (ЕФОМ) при реализации новой формы аттестации в рамках введения НСУР позволит объективно оценить уровень профессиональной квалификации учителя. Согласны Вы с этой точкой зрения?

643 из 643 люди ответили на этот вопрос

| | | |
|---|----------------------|-----------|
| 1 | затрудняюсь ответить | 338 / 53% |
| 2 | да | 179 / 28% |
| 3 | нет | 126 / 20% |

5. Как Вы относитесь к профессиональному экзамену с использованием единых федеральных оценочных материалов (ЕФОМ)?

643 из 643 люди ответили на этот вопрос

| | | |
|---|-----------------------------------------|-----------|
| 1 | скорее отрицательное, чем положительное | 167 / 26% |
| 2 | отрицательное | 129 / 20% |
| 3 | еще не определился/определилась | 115 / 18% |
| 4 | скорее положительное, чем отрицательное | 92 / 14% |
| 5 | нейтральное | 85 / 13% |
| 6 | положительное | 55 / 9% |

Благодарю за внимание !

ДОЛГОАРШИННЫХ НЕЛЛИ ВЛАДИМИРОВНА,

к.п.н., доцент, начальник регионального научно-методического центра экспертной оценки педагогической деятельности, ГБОУ ВО МО «Академия социального управления»,
Московская область